

롯데ON 셀러오피스 매뉴얼

# 상품 이미지 가이드 편

: 공통



LOTTE ON

01. 상품 이미지 정의	3p
02. 대표 이미지 가이드 (공통)	8p

# 01. 상품 이미지 정의

- 01. 대표 이미지란?
- 02. 부가 이미지란?
- 03. 대표 이미지가 중요한 이유

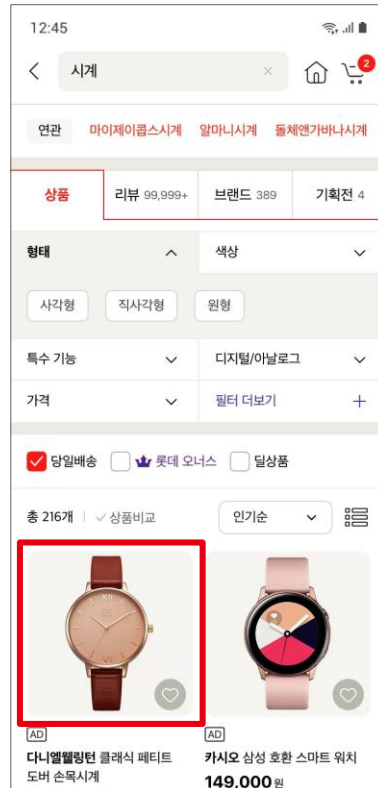
# 01. 대표 이미지란?

대표 이미지는  
상품 목록과 상세페이지에 보이는 이미지로  
고객이 실제 배송 받는 상품의 이미지입니다.

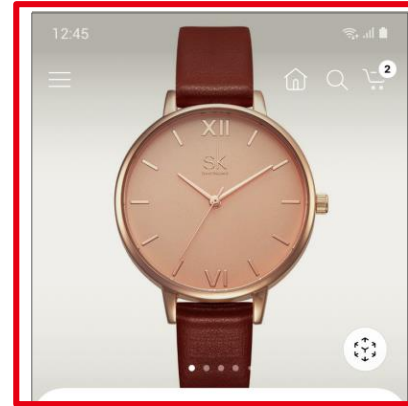
대표 이미지 등록



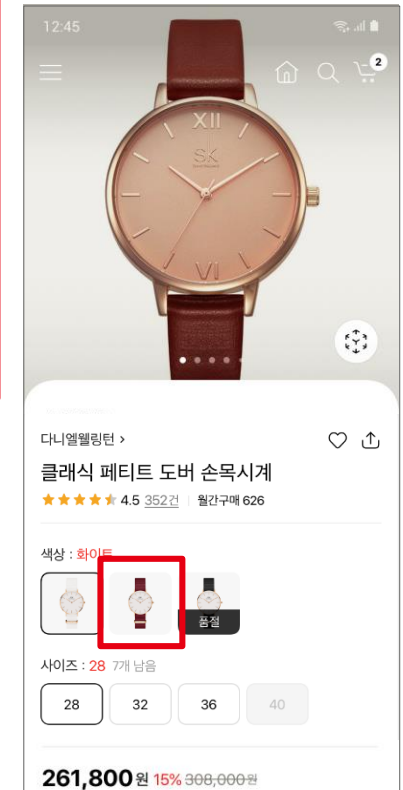
상품 검색결과/상품리스트



상품 상세 이미지



상품 상세 옵션



## 02. 부가 이미지란?

### 부가 이미지는

대표 이미지에서 전달하지 못한 상품의 부수적인 정보 전달 및  
실사용 예시 등을 전달하는 이미지입니다.

**부가 이미지**



**대표이미지**



로얄캐닌 >  
**로얄캐닌 인도어** ♡ ↗  
★★★★★ 4.5 352건 | 월간구매 626 APP으로 확인

**43,900 원** 20% 54,000원  
39,900 원 👉 롯데 오너스 할인기 >

할인 가능한 쿠폰이 있습니다 ↓ 쿠폰받기

옵션  
로얄캐닌 인도어 4kg ▼

- 1 + **43,900 원**

일반배송  스마트픽  오늘배송  선물하기

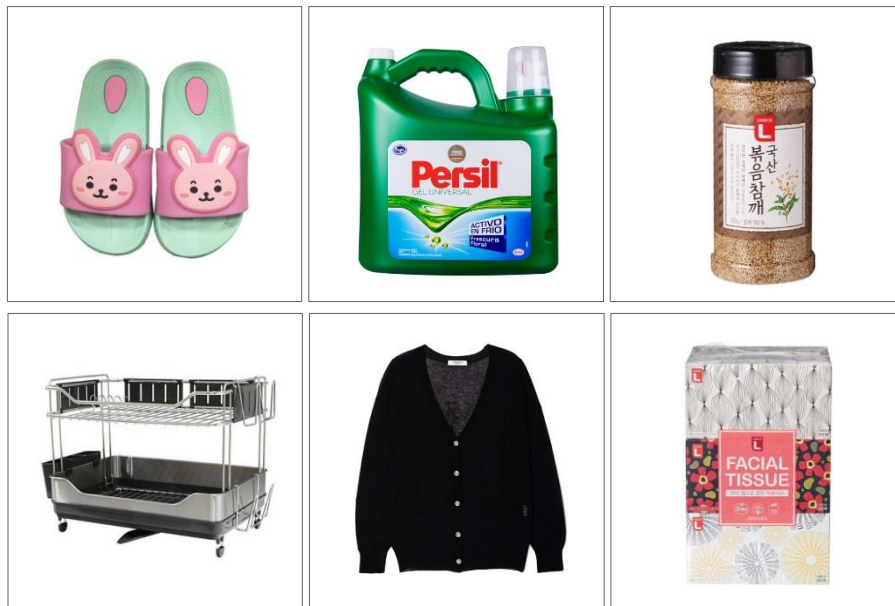
장바구니 담기 바로 구매하기

### 03. 대표이미지가 중요한 이유

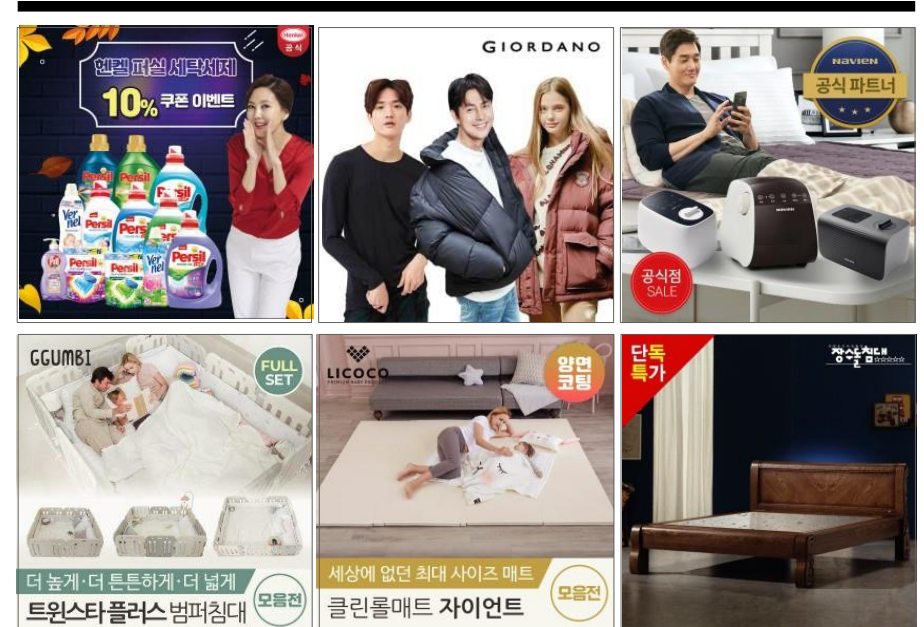
좋은 대표 이미지는  
어떤 상품인지 이해하기 쉬운 이미지로,  
더 많은 고객이 상품을 찾게 합니다.

좋은 대표이미지를 사용하지 않으면?  
원하는 상품을 찾기 어려워  
구매 결정을 하는 데 큰 방해가 됩니다.

#### ✓ 좋은 대표 이미지 예시



#### ✗ 이해하기 어려운 대표 이미지



### 03. 대표이미지가 중요한 이유

롯데ON은 고객에게 보다 정확하고 보기 좋게 정리된 상품정보를 제공하고자 ON PICK 정책을 운영합니다. 가이드 준수를 권장 드립니다.

#### ON PICK 정책이란?

이미지 가이드를 준수하는 셀러에게 좋은 점수를 부여해, 해당 상품을 고객에게 더 많이 노출시키는 정책입니다.



# 02.

## 대표 이미지 가이드 [공통]

01. 대표 이미지 요건

02. 대표 이미지 제작 시 유의사항


# 01. 대표 이미지 요건

- 대표 이미지 기본 요건 (공통) **상품 이미지 형태는 정사각형과 직사각형이 있습니다.**

## 필수 사항

이미지 사이즈	<p>정사각형 이미지는 필수 기본 사항입니다.</p> <ul style="list-style-type: none"> <li>최대 <b>1500 X 1500px</b> 사이즈 사용을 가장 권장합니다.</li> <li>최소한 <b>500 X 500px</b> 사이즈 이상을 사용해주세요.</li> </ul>
이미지 용량	이미지 용량은 최대 <b>5MB</b> 이하를 권장합니다.
이미지 포맷	<b>jpg, png</b>
이미지 해상도	<p>PC 및 모바일에서 상품 인지가 가능해야 하며, 최소 해상도는 <b>72ppi(dpi)</b>를 기준으로 합니다.</p> <p>* 72ppi(dpi) : 웹 이미지 해상도 업계 표준 (최초 개인용 9인치 컴퓨터, 맥킨토시 72ppi(dpi) 이후) / 현재 모든 컴퓨터 72ppi(dpi) 이상 / 파일 크기 걱정 / Amazon 72ppi 권장(List single items)</p>

이미지 여백




80% 영역 안에 이미지를 넣어야 합니다.

## 선택 사항

그 외 이미지 사이즈	<p>직사각형 가로형 (9p 참고)</p> <p>직사각형 가로형 이미지도 함께 올리시면 좋습니다.</p> <ul style="list-style-type: none"> <li>최대 <b>1312 X 740 px</b> 사이즈 이미지 사용을 권장합니다.</li> <li>최소한 <b>328 X 185px</b> 사이즈 이상의 이미지를 사용해주세요.</li> </ul>
그 외 이미지 사이즈	<p>직사각형 세로형 (패션 카테고리 가이드 참고)</p> <p>패션 카테고리에서는 직사각형 세로형 이미지를 권장합니다.</p> <ul style="list-style-type: none"> <li><b>1500 X 2000px</b> 사이즈 사용을 권장합니다.</li> <li>최소한 <b>300 X 400px</b> 사이즈 이상을 사용해주세요.</li> </ul>



이미지 사용처 (가로형 모듈)



파스퇴르 위드맘 산양분유 3단계 1캔  
특허받은 유산균제  
42,500 원

# 01. 대표 이미지 요건

- 가로형 직사각형 이미지 요건 (공통)

기본형 (누끼 컷)	기본형 (누끼 불가 컷)
	
<p>이미지를 가운데 배치하고, 전체 사이즈의 80% 영역 안에 넣어야 합니다.</p>	<p>연출이미지의 경우, 80% 영역 안에 판매 상품이 잘리지 않고 들어가야 합니다.</p>

## 02. 대표 이미지 제작 시 유의사항

- 기본 유의사항

01	대표 이미지의 경우 기본형(누끼컷)을 사용하며 배경은 흰색이어야 합니다. (색상 사용 금지)
02	상품 이미지 위에 로고, 문구, 엠블럼 등을 사용하지 않습니다
03	상품 이미지 중앙 정렬, 상품은 전체 크기의 80% 차지하도록 합니다. 크기 조정 (여백 20%)
04	이미지 품질을 위해 흐리고, 깨지고, 잘린 이미지를 사용하지 않습니다.
05	판매 상품 외 다른 상품 이미지를 사용하지 않습니다. (오해 소지)
06	대량(번들) 상품의 경우 배경에 수량 만큼 표현하고(단품 다량 배치), 맨 앞에 단품 이미지 배치합니다.
07	실제로 촬영한 상품 사진이 아닌 일러스트, 그림을 사용하지 않습니다.
08	박스, 패키지 등에 단품 이미지가 들어가 있지 않을시, 단품을 박스 상품 옆에 표현합니다.

## 02. 대표 이미지 제작 시 유의사항

대표 이미지는 기본적으로  
기본형(누끼컷)을 사용하며 배경은 흰색이어야 합니다. (색상 사용 금지)

\*상품이 흰색일 경우 : 배경이 있는 연출이미지를 사용하거나, 상품에 그림자 효과를 넣어 흰 배경과 분리시킵니다.

✓ 상품 자체의 주목도가 높아집니다



✗ 상품에 대한 가독성이 나빠집니다



## 02. 대표 이미지 제작 시 유의사항

상품 이미지 위에 로고, 문구, 엠블럼 등을 사용하지 않습니다.

✓ 상품 구성이 잘 보입니다



✗ 정보 전달에 혼선을 주어 판매에 한계가 있습니다



## 02. 대표 이미지 제작 시 유의사항

상품 이미지에 로고, 문구, 엠블럼 등을 사용하지 않습니다.

✓ 대표 이미지내 상품 이미지만 등록



✗ 대표 이미지 내 문구 표기 금지



상품명, 모델명, 브랜드명(로고 이미지 포함), 판매자  
정보 등  
텍스트 표기 금지

## 02. 대표 이미지 제작 예시

상품 이미지는 중앙으로 정렬하고,  
상품은 전체 크기의 **최대 80%**를 차지하도록 합니다.

이미지 여백 20%

✓ 상품을 잘 인지할 수 있습니다



✗ 어떤 상품인지 잘 보이지 않습니다



## 02. 대표 이미지 제작 예시

이미지 품질을 위해  
흐리고, 깨지고, 잘린 이미지는 사용하지 않습니다.

✓ 상품이 크게 잘 보입니다



✗ 어떤 상품인지 잘 보이지 않습니다



## 02. 대표 이미지 제작 예시

판매하는 상품 외에  
다른 상품이미지는 사용하지 않습니다.(오해 소지)

✓ 판매하는 상품을 잘 인지할 수 있습니다



✗ 무슨 상품을 판매하는 것인지 혼동됩니다



## 02. 대표 이미지 제작 예시

실제로 촬영한 상품 사진이 아닌  
일러스트, 그림 등을 사용하지 않습니다

✓ 판매하는 상품을 정확히 알 수 있습니다



✗ 일러스트와 같은 가상의 이미지는 혼란을 줍니다



## 02. 대표 이미지 제작 예시

판매하는 상품 이미지가 아닌 다른 이미지를 등록하지 않습니다.

상품기술서에 대표이미지/상세이미지와 다른 상품이 배송될 수 있음을 표기하지 않습니다.

✓ 판매하는 상품과 동일한 사진을  
이용합니다



✗ 일러스트 등 다른 이미지는 혼란을 줄 수  
있습니다



상품기술서에 대표/상세이미지와 다른 상품이 배송될 수  
있음을 표기 →

이러한 사항이 발생하지 않도록 배송되는 제품과 동일한 대표  
이미지 등록

## 02. 대표 이미지 제작 예시

대량(번들) 상품의 경우 수량 만큼 표현하되  
단품 이미지를 맨 앞에 부각시키고 나머지를 뒤에 표현해야 합니다.

부각한 이미지: 단품 이미지 정보를 보여주기 위한 용도

✔ 판매상품생수16개를 모두 표현합니다



생수 2L, 16개

✘ 생수1개 단품상품으로오해할수있습니다



생수 2L, 1개

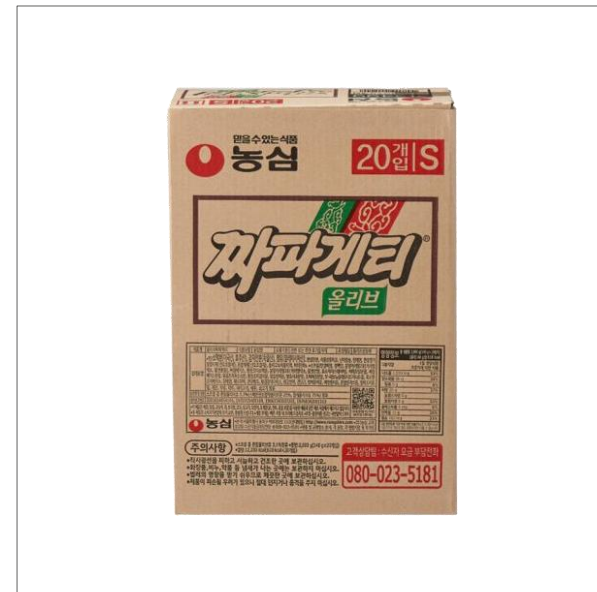
## 02. 대표 이미지 제작 예시

박스, 패키지 등에 단품 이미지가 들어가 있지 않을 경우, 단품을 박스 상품 옆에 표현합니다. (내용물 확인)

✓ 박스 안의 단품이 무엇인지 알 수 있습니다



✗ 박스 안의 단품이 정확히 무엇인지 알기 어렵습니다



# 감사합니다.

본 교재의 내용은 발행일자 기준의 서비스이며, 서비스는 일부 변경 및 신설, 폐지 될 수 있습니다.  
본 교재의 저작권은 롯데쇼핑(주) e커머스 사업부에 있으며 무단전재 및 상업적 용도로의 재 사용을 금합니다.